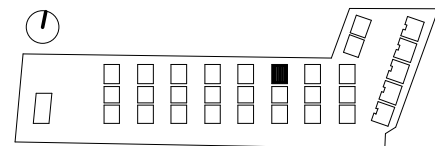
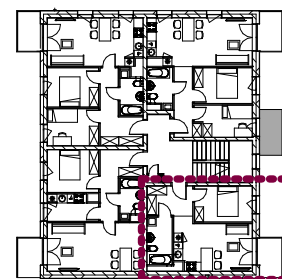
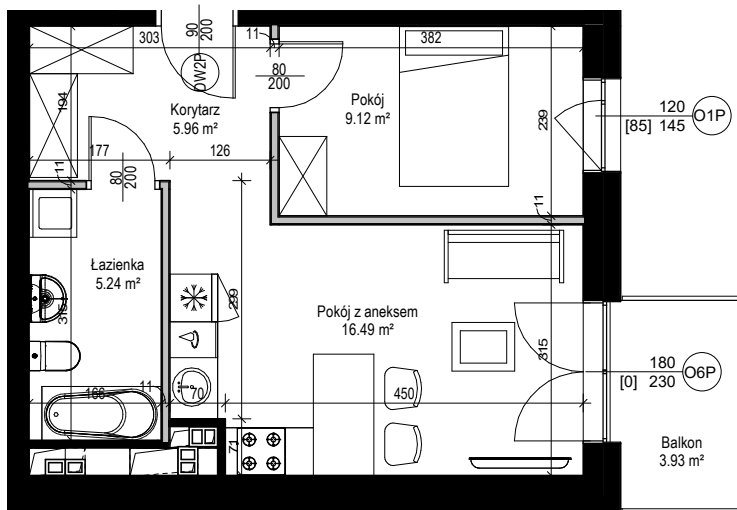


Data wydania: 15/11/19
 Nr zmiany: RevC

BUDYNEK : 2B3
 PIĘTRO 1
 MIESZKANIE 2B3/1/3



LOKALIZACJA BUDYNKU NA DZIAŁCE



USYTUOWANIE MIESZKANIA W BUDYNKU

Zestawienie pomieszczeń mieszkania B3/1/3

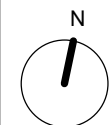
Nazwa	Powierzchnia
Pokój z aneksem	16.49 m ²
Łazienka	5.24 m ²
Korytarz	5.96 m ²
Pokój	9.12 m ²
Suma	36.81 m ²
Powierzchnia przegród	0.69 m ²

Zestawienie powierzchni użytkowej mieszkania B3/1/3

Numer	Powierzchnia
B3/1/3	37.50 m ²

Zestawienie balkonów B3/1/3


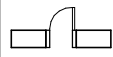
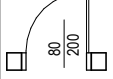
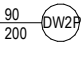
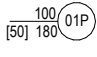

Nazwa	Powierzchnia
Balkon	3.93 m ²
Suma	3.93 m ²



SKALA 1:95

Prezentowane rzuty zostały załączone w celu przedstawienia rozkładu funkcjonalnego mieszkań i należy je traktować poglądowo.
 Rozmieszczenie mebli i przyborów stanowi przykład aranżacji. Elementy mebli, wyposażenia ruchomego i wbudowanego nie stanowią oferty sprzedażowej

OZNACZENIA :

-  wejście od mieszkania
-  Rewizja na wysokości około 150cm
-  Drzwi wewnętrzne
-  Oznaczenie drzwi prawych
-  Oznaczenie okna prawego z parapetem na wys. 50cm
-  Oznaczenie powierzchni przegród wliczanych do pow. użytkowej mieszkania

UWAGA:
 Mogą wystąpić nieznaczne różnice pomiędzy kartą katalogową, a faktycznym wykonaniem lokalu w zakresie funkcjonowania okien oraz zasad rozprzodzenia instalacji wewnętrznych i zewnętrznych. Powierzchnia sprzedażowa podana i liczona jako powierzchnia użytkowa zgodnej z normą PN-ISO 9836:2015 plus powierzchnia pod ścianami nadającymi się do demontażu.
 • pole powierzchni poziomych i pionowych określa się zgodnie z wymiarami rzeczywistymi
 • powierzchnia użytkowa obliczana jest dla lokalu w stanie wykończonym zgodnie z normą PN-ISO 9836:2015
 • po powierzchni użytkowej nie wlicza się powierzchni przejść drzwiowych, wnęk i nisz w elementach zamykających
 • do powierzchni użytkowej nie wlicza się powierzchni balkonów i tarasów
 • powierzchnie użytkowe pomieszczeń podano w stanie wykończenia (z tynkami 1,5cm)
 • metryka lokalu ma charakter poglądowy w związku z optymalizacją powierzchni poszczególnych pomieszczeń mogą ulec zmianie

ROZPROWADZENIE INSTALACJI WODNO-KANALIZACYJNEJ W ŁAZIENCE /WC DO REALIZACJI PRZEZ NABYWCĘ

WYSOKOŚĆ INSTALOWANIA OSPRZĘTU OD POZIOMU POSADZKI:

- gniazda w pokojach i komunikacji - ok. 30cm
- gniazda robocze w kuchni - ok. 120cm
- gniazda do urządzeń stacjonarnych w kuchni - ok. 30cm
- gniazda okapu - ok. 220cm
- gniazda przy umywalce w łazience - ok. 120cm
- gniazda do pralki w łazience - ok. 90cm
- wyłączniki oświetleniowe - ok. 120cm

Osprzęt elektryczny montować w ramach wielokrotnych w układzie poziomym lub pionowym w zależności od lokalizacji