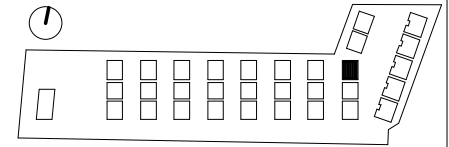
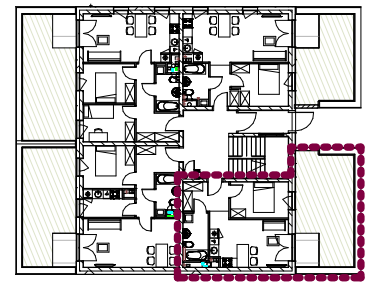
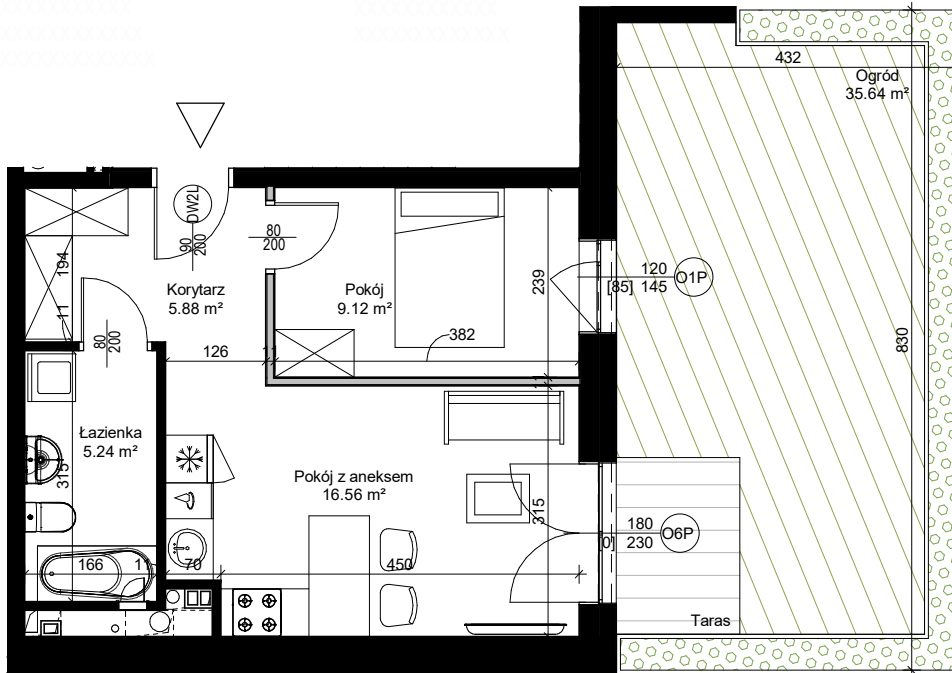


Data wydania: 15/11/19  
 Nr zmiany: RevC

BUDYNEK : 1B3  
 PIĘTRO 0  
 MIESZKANIE 1B3/0/3



LOKALIZACJA BUDYNKU NA DZIAŁCE



USYTUOWANIE MIESZKANIA W BUDYNKU

Zestawienie pomieszczeń mieszkania B3/0/3

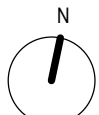
Nazwa	Powierzchnia
Pokój z aneksem	16.56 m <sup>2</sup>
Łazienka	5.24 m <sup>2</sup>
Pokój	9.12 m <sup>2</sup>
Korytarz	5.88 m <sup>2</sup>
Suma	36.80 m <sup>2</sup>
Powierzchnia przegród	0.69 m <sup>2</sup>

Zestawienie powierzchni użytkowej mieszkania B3/0/3

Numer	Powierzchnia
B3/0/3	37.50 m <sup>2</sup>

Zestawienie powierzchni ogrodu B3/0/3

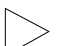

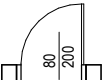
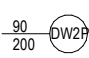
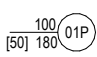

Nazwa	Powierzchnia
Ogród	35.64 m <sup>2</sup>
Suma	35.64 m <sup>2</sup>



SKALA 1:95

Prezentowane rzuty zostały załączone w celu przedstawienia rozkładu funkcjonalnego mieszkań i należy je traktować pogłównie. Rozmieszczenie mebli i przyborów stanowi przykład aranżacji. Elementy mebli, wyposażenia ruchomego i wbudowanego nie stanowią oferty sprzedażowej

OZNACZENIA :

-  wejście od mieszkania
-  Rewizja na wysokości około 150cm
-  Drzwi wewnętrzne
-  Oznaczenie drzwi prawych
-  Oznaczenie okna prawego z parapetem na wys. 50cm
-  Oznaczenie powierzchni przegród wliczanych do pow. użytkowej mieszkania

**UWAGA:**  
 Mogą wystąpić nieznaczne różnice pomiędzy kartą katalogową, a faktycznym wykonaniem lokalu w zakresie funkcjonowania okien oraz zasad rozprzewodzenia instalacji wewnętrznych i zewnętrznych. Powierzchnia sprzedażowa podana i liczona jako powierzchnia użytkowa zgodnej z normą PN-ISO 9836:2015 plus powierzchnia pod ścianami nadającymi się do demontażu.  
 • pole powierzchni poziomych i pionowych określa się zgodnie z wymiarami rzeczywistymi  
 • powierzchnia użytkowa obliczana jest dla lokalu w stanie wykończonym zgodnie z normą PN-ISO 9836:2015  
 • po powierzchni użytkowej nie wlicza się powierzchni przejść drzwiowych, wnęk i nisz w elementach zamykających  
 • do powierzchni użytkowej nie wlicza się powierzchni balkonów i tarasów  
 • powierzchnie użytkowe pomieszczeń podano w stanie wykończenia (z tynkami 1,5cm)  
 • metryka lokalu ma charakter poglądowy w związku z optymalizacją powierzchni poszczególnych pomieszczeń mogą ulec zmianie

**ROZPROWADZENIE INSTALACJI WODNO-KANALIZACYJNEJ W ŁAZIENCE /WC DO REALIZACJI PRZEZ NABYWCĘ**

**WYSOKOŚĆ INSTALOWANIA OSPRĘTU OD POZIOMU POSADZKI:**  
 • gniazda w pokojach i komunikacji - ok. 30cm  
 • gniazda robocze w kuchni - ok. 120cm  
 • gniazda do urządzeń stacjonarnych w kuchni - ok. 30cm  
 • gniazda okapu - ok. 220cm  
 • gniazda przy umywalce w łazience - ok. 120cm  
 • gniazda do pralki w łazience - ok. 90cm  
 • wyłączniki oświetleniowe - ok. 120cm  
 Osprzęt elektryczny montować w ramach wielokrotnych w układzie poziomym lub pionowym w zależności od lokalizacji