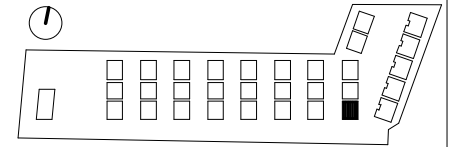
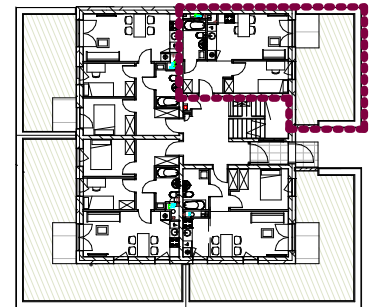
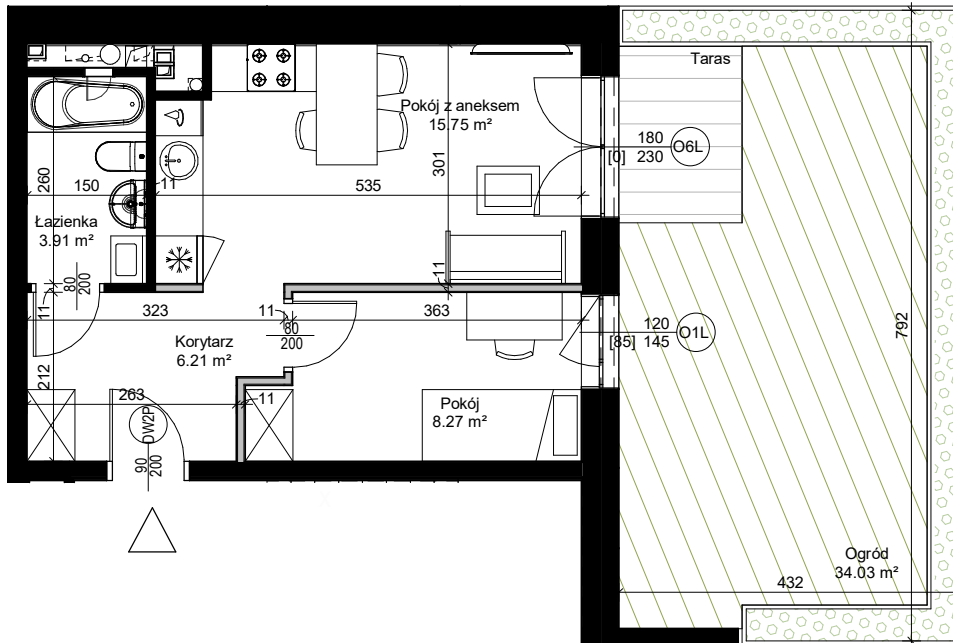


Data wydania: 15/11/19
 Nr zmiany: RevC

BUDYNEK : 1B1
 PIĘTRO 0
 MIESZKANIE 1B1/0/2



LOKALIZACJA BUDYNKU NA DZIAŁCE



USYTUOWANIE MIESZKANIA W BUDYNKU

Zestawienie pomieszczeń mieszkania B1/0/2

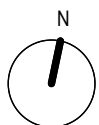
Nazwa	Powierzchnia
Pokój z aneksem	15.75 m ²
Łazienka	3.91 m ²
Pokój	8.27 m ²
Korytarz	6.21 m ²
Suma	34.14 m ²
Powierzchnia przegród	0.77 m ²

Zestawienie powierzchni użytkowej mieszkania B1/0/2

Numer	Powierzchnia
B1/0/2	34.91 m ²

Zestawienie powierzchni ogrodu B1/0/2


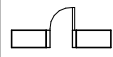
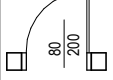
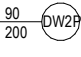
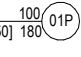

Nazwa	Powierzchnia
Ogród	34.03 m ²
Suma	34.03 m ²



SKALA 1:95

Prezentowane rzuty zostały załączone w celu przedstawienia rozkładu funkcjonalnego mieszkań i należy je traktować poglądowo. Rozmieszczenie mebli i przyborów stanowi przykład aranżacji. Elementy mebli, wyposażenia ruchomego i wbudowanego nie stanowią oferty sprzedażowej

OZNACZENIA :

-  wejście od mieszkania
-  Rewizja na wysokości około 150cm
-  Drzwi wewnętrzne
-  Oznaczenie drzwi prawych
-  Oznaczenie okna prawego z parapetem na wys. 50cm
-  Oznaczenie powierzchni przegród wliczanych do pow. użytkowej mieszkania

UWAGA:
 Mogą wystąpić nieznaczne różnice pomiędzy kartą katalogową, a faktycznym wykonaniem lokalu w zakresie funkcjonowania okien oraz zasad rozprzewodzenia instalacji wewnętrznych i zewnętrznych. Powierzchnia sprzedażowa podana i liczona jako powierzchnia użytkowa zgodnej z normą PN-ISO 9836:2015 plus powierzchnia pod ścianami nadającymi się do demontażu.

- pole powierzchni poziomych i pionowych określa się zgodnie z wymiarami rzeczywistymi
- powierzchnia użytkowa obliczana jest dla lokalu w stanie wykończonym zgodnie z normą PN-ISO 9836:2015
- po powierzchni użytkowej nie wlicza się powierzchni przejść drzwiowych, wnęk i nisz w elementach zamykających
- do powierzchni użytkowej nie wlicza się powierzchni balkonów i tarasów
- powierzchnie użytkowe pomieszczeń podano w stanie wykończenia (z tynkami 1.5cm)
- metryka lokalu ma charakter poglądowy w związku z optymalizacją powierzchni poszczególnych pomieszczeń mogą ulec zmianie

ROZPROWADZNIENIE INSTALACJI WODNO-KANALIZACYJNEJ W ŁAZIENCE /WC DO REALIZACJI PRZEZ NABYWCĘ

- WYSOKOŚĆ INSTALOWANIA OSPRĘTU OD POZIOMU POSADZKI:
- gniazda w pokojach i komunikacji - ok. 30cm
 - gniazda robocze w kuchni - ok. 120cm
 - gniazda do urządzeń stacjonarnych w kuchni - ok. 30cm
 - gniazda okapu - ok. 220cm
 - gniazda przy umywalce w łazience - ok. 120cm
 - gniazda do pralki w łazience - ok. 90cm
 - wyłączniki oświetleniowe - ok. 120cm
- Osprzęt elektryczny montować w ramach wielokrotnych w układzie poziomym lub pionowym w zależności od lokalizacji