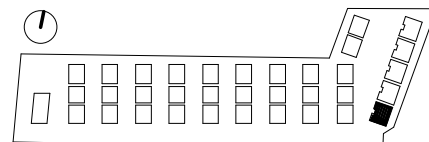
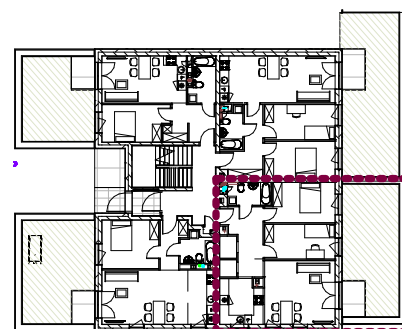


Data wydania: 12/12/19
 Nr zmiany: RevF

BUDYNEK : 1A1
 PIĘTRO 0
 MIESZKANIE 1A1/0/3



LOKALIZACJA BUDYNKU NA DZIAŁCE



USYTUOWANIE MIESZKANIA W BUDYNKU

Zestawienie pomieszczeń mieszkania 1A1/0/3

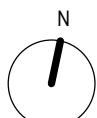
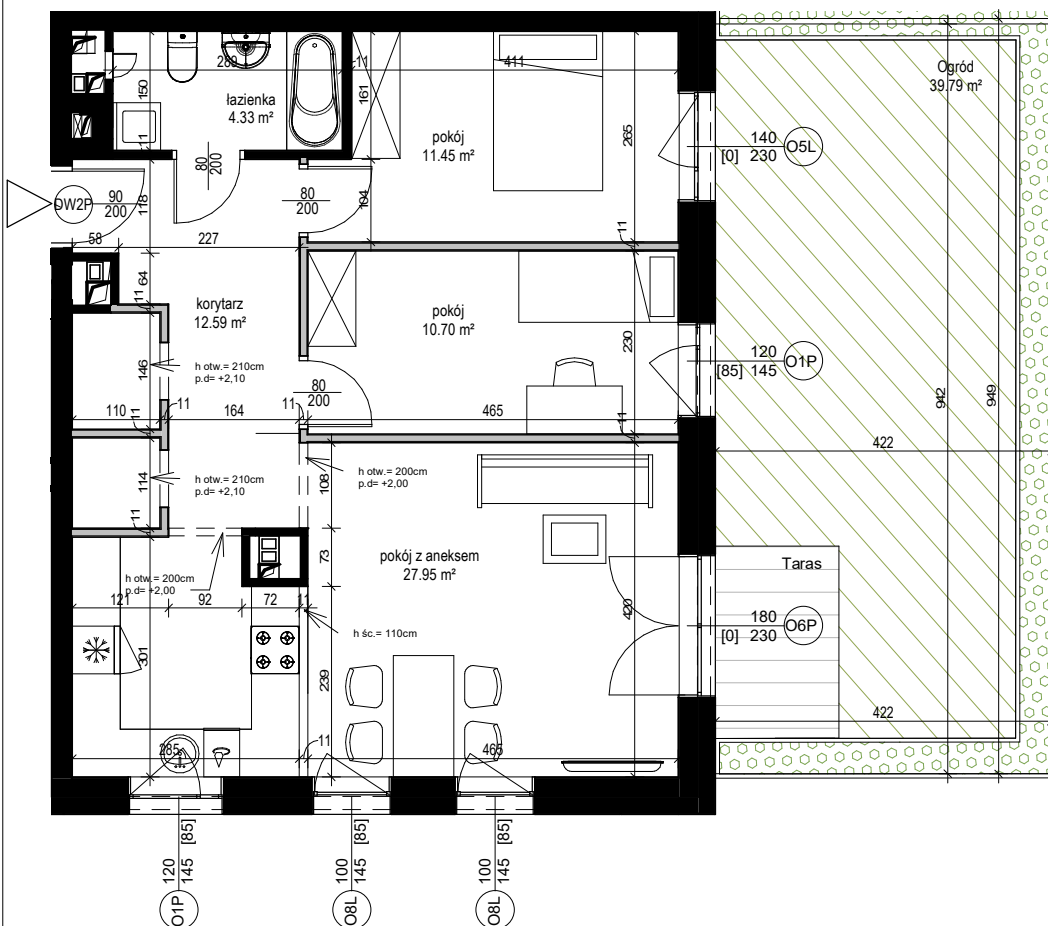
| Nazwa | Powierzchnia |
|-----------------------|----------------------|
| pokój z aneksem | 27.95 m ² |
| pokój | 10.70 m ² |
| pokój | 11.45 m ² |
| łazienka | 4.33 m ² |
| korytarz | 12.59 m ² |
| Suma | 67.02 m ² |
| Powierzchnia przegród | 1,94 m ² |

Zestawienie powierzchni użytkowej mieszkania 1A1/0/3

| Numer | Powierzchnia |
|---------|----------------------|
| 1A1/0/3 | 68.95 m ² |
| Suma: | 68.95 m ² |

Zestawienie pow. ogrodów 1A1/0/3

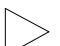

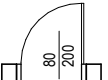
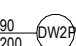
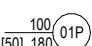

| Nazwa | Powierzchnia |
|-------|----------------------|
| Ogród | 39.79 m ² |
| Suma | 39.79 m ² |



SKALA 1:95

Prezentowane rzuty zostały załączone w celu przedstawienia rozkładu funkcjonalnego mieszkań i należy je traktować pogładowo. Rozmieszczenie mebli i przyborów stanowi przykład aranżacji. Elementy mebli, wyposażenia ruchomego i wbudowanego nie stnowią oferty sprzedażowej

OZNACZENIA :

-  wejście od mieszkania
-  Rewizja na wysokości około 150cm
-  Drzwi wewnętrzne
-  Oznaczenie drzwi prawych
-  Oznaczenie okna prawego z parapetem na wys. 50cm
-  Oznaczenie powierzchni przegród wliczanych do pow. użytkowej mieszkania

UWAGA:
 Mogą wystąpić nieznaczne różnice pomiędzy kartą katalogową, a faktycznym wykonaniem lokalu w zakresie funkcjonowania okien oraz zasad rozprzodzenia instalacji wewnętrznych i zewnętrznych. Powierzchnia sprzedażowa podana i liczona jako powierzchnia użytkowa zgodnej z normą PN-ISO 9836:2015 plus powierzchnia pod ścianami nadającymi się do demontażu.
 • pole powierzchni poziomych i pionowych określa się zgodnie z wymiarami rzeczywistymi
 • powierzchnia użytkowa obliczana jest dla lokalu w stanie wykończonym zgodnie z normą PN-ISO 9836:2015
 • po powierzchni użytkowej nie wlicza się powierzchni przejść drzwiowych, wnęk i nisz w elementach zamykających
 • do powierzchni użytkowej nie wlicza się powierzchni balkonów i tarasów
 • powierzchnie użytkowe pomieszczeń podano w stanie wykończenia (z tynkami 1,5cm)
 • metryka lokalu ma charakter poglądowy w związku z optymalizacją powierzchni poszczególnych pomieszczeń mogą ulec zmianie

ROZPROWADZANIE INSTALACJI WODNO-KANALIZACYJNEJ W ŁAZIENCIE
 /WC DO REALIZACJI PRZEZ NABYWCĘ

WYSOKOŚĆ INSTALOWANIA OSPRZĘTU OD POZIOMU

- POSADZKI:**
- gniazda w pokojach i komunikacji - ok. 30cm
 - gniazda robocze w kuchni - ok. 120cm
 - gniazda do urządzeń stacjonarnych w kuchni - ok. 30cm
 - gniazda okapu - ok. 220cm
 - gniazda przy umywalce w łazience - ok. 120cm
 - gniazda do pralki w łazience - ok. 90cm
 - wtyczniki oświetleniowe - ok. 120cm
- Osprzęt elektryczny montować w ramach wielokrotnych w układzie poziomym lub pionowym w zależności od lokalizacji